



今治商工会議所

<http://www.imabaricci.or.jp/>

今治市内の約 2 社に 1 社が会員です!

# 今治商工会議所のご案内

商工  
会議所って  
何をして  
いるの?

会員  
加入の  
メリットって  
あるの?

どんな  
サービスが  
受けられ  
るの?

保険や  
健康診断  
なども相談  
できるの?

融資  
制度は  
充実して  
いるの?

2022年創立120周年を迎えます



# 活力ある地域社会づくり



## 今治商工会議所について

明治35(1902年)5月に今治商工会として創立され、もうすぐ120年を迎えようとしております。その間、幾多の至難と変革を経ながら当地域商工業の発展と地域社会の発展に貢献してまいりました。そして現在も、活力ある地域社会づくりのために、地場産業の振興や産業基盤の整備促進、魅力あるまちづくりを最重要課題とする各種事業活動を積極的に展開しています。



## 経営相談サービス

### 1 販路開拓支援

自社商品・サービスの磨き上げや効果的な広告・集客による販路開拓を支援いたします。



### 2 小規模企業共済(事業主の退職金)

国が運営する積み立てによる退職金制度です。事業を廃業したり、役員を退職した場合などその後の生活安定や事業の再建を図るための共済制度です。

### 3 金融相談

事業に必要な資金について国・県・市の低利な融資制度を、内容に応じて斡旋します。

**マルケイ融資(事業規模:小規模事業者)**  
経営改善を図ろうとする小規模事業者の方々をバックアップし、運転及び設備資金に利用できます。

- 無担保・無保証
- 利率 年1.21%(変動しますのでご確認ください。)
- 融資限度額2,000万円以内

ほかにも各種融資制度がございます。お気軽にご相談ください。  
※審査によりご希望に添えない場合もあります。

### 4 税務相談

日々の帳簿のつけ方等、自身で記帳から正しい申告が行われるよう税理士会等の協力のもと、1年を通して税務相談に応じます。



### 5 中小企業倒産防止共済(経営セーフティ共済)

取引先企業の倒産による連鎖倒産を未然に防ぎ経営の安定化を図る中小企業を応援する共済制度です。

### 6 貿易証明の発給

海外取引に必要な原産地証明やサイン証明書の発給などを行っています。

### 7 容器包装リサイクル法の申込受付

容器包装リサイクル法による再商品化の申込や委託契約の代行業務とそれに関する相談業務を行っています。

### 8 労働保険事務組合

従業員を雇用した場合、加入義務のある労働保険の事務手続きを代行します。

- 保険料を年3回に分けて分納可能
- 事業主や同居の親族・会社の社長・役員も希望すれば労災保険に加入可能(特別加入)

### 9 ビジネス総合保険

賠償責任(PL賠償、リコール、情報漏えい、サイバー、施設賠償、業務遂行賠償等)リスクの補償、事業休業の補償、財産・工事にかかわる補償を一本化して加入できます。

### 10 経営力強化支援

国・県・市などの各種補助金(店舗改装・設備導入・商品開発等)を活用するための申請書作成や経営革新など高度な経営課題について専門家を交えて個別で支援いたします。

### 11 創業支援

ビジネスプラン作成・資金繰り・開業手続きなど創業支援全般について個別相談に応じます。

### 今治商工会議所ワンストップ創業相談窓口

夢に挑戦。めざせ起業家!

事業の立ち上げから発展まであなたの創業を全力でサポートします。

<具体的な相談内容>  
ビジネスプランの策定、各種届出の作成、融資・税務、労働保険、販路拡大、各種補助金の活用など

お問合せ 今治商工会議所 TEL0898-23-3939



### 12 事業承継

愛媛県事業承継ネットワークと連携して承継診断および人材・設備のマッチングを通して円滑な世代交代をサポートいたします。



他にもサービスが盛りだくさん!





# 情報サービス

## ポイント13 会報

全会員へ当所の動きや経済界の動向、中央の情報、各種講演会・講習会、役立つホットな情報を毎月1回お届けしています。

## ポイント14 会報チラシ同封サービス

会員企業の商品・サービスのPRチラシやパンフレットを会報に折込チラシとして会員企業へお届けします。



## ポイント15 ホームページ

当所からのお知らせ、各種共済制度・セミナー・検定試験のご案内、経営相談情報、会員事業所のリンクコーナーなど最新の情報をいち早く発信しています。



今治商工会議所

Q 検索

## ポイント16 調査・研究

経済・経営に関する調査を定期的に行い、結果を報告書にまとめて会員の企業経営上の参考資料としてお役立てください。

- LOBO調査(毎月)
- 地区内中小企業景況調査(毎月)
- 中小企業景況調査(四半期毎)
- 市内中心市街地歩行者通行量調査
- 雇用についてのアンケート調査(2回)



# 福利厚生・人材育成

## ポイント17 しまなみ共済

事業主・役員及び従業員の病気死亡・ガン死亡・災害死亡はもとより、不慮の事故による入院及び身体の障害にいたるまで保障することを目的とした共済制度です。また、今治商工会議所が独自に給付する自家給付制度(見舞金・祝金)もあり、福利厚生にご活用いただけます。

- 24時間保障(業務上、業務外問わず)
- 1年更新で医師の診査なし
- 商工会議所独自の給付制度も
- 掛金は全額損金・必要経費に

## ポイント18 優良従業員の表彰

会員事業所に25年以上勤務しほかの模範となる従業員を審査の上、毎年(11月)表彰し記念品を贈呈します。



## ポイント19 特定退職金共済

従業員のための退職金積み立て制度です。毎月の掛金を1,000円単位で設定でき、30,000円まで損金または必要経費に算入できます。大企業と同じように計画的に退職金が準備できます。

その他各種割引共済制度もございます。

## ポイント20 各種検定試験

仕事で必要とされる知識や能力が身につきます。

- 日商簿記検定
- タオルソムリエ資格試験
- リテールマーケティング(販売士)検定
- ビジネスマネジャー検定
- 福祉住環境コーディネーター検定
- いまばり博士検定

(今治の地域資源の魅力を再認識し郷土愛を育んでもらう検定試験です。)

今治商工会議所独自の検定試験



## ポイント21 セミナー(研修会)

高度化・多様化する支援ニーズに対応するため、各種セミナー・研修会を会報やHPにて案内しています。経営者の経営力向上や従業員のスキルアップにお役立てください。



- 新入社員研修
- 複式簿記講座
- 経営セミナー etc.

## ポイント22 健康診断サービス

今治市医師会と連携して会員特別料金で受診できます。年齢に応じた3つのコース設定があり、事前予約制で、スムーズに受診できます。



# 交流・その他

## ポイント23 青年部

会員事業所の若手経営者や後継者等によって組織されており、今や200名を越える会員数を誇り異業種間交流はもとより、今治の地域活性化に積極的に取り組んでいます。



## ポイント24 女性会

会員事業所で、商工業に従事する女性が知識と教養を深め、女性ならではの視点でイベント、交流事業に積極的に参加し、商工業の振興と社会福祉増進に寄与する活動を行っています。



○四国八十八ヶ所巡礼お接待

## ポイント25 会員親睦ゴルフ大会

会員事業所の親睦と健康の増進を図り、プレーを通じて他会員との交流を深めています。(10月)



## ポイント26 今治市民のまつり「おんまく」

今や今治の夏の風物詩である「おんまく」を開催しています。花火・踊り・郷土芸能を三本柱に毎年多くの人出で賑わっています。



## ポイント27 地域振興

新たな地域資源の発掘や、観光振興、まちづくりに関する事業など、地域の活性化に資する活動を展開しています。



○しまなみ・やまなみ4会議所連携事業

## ポイント28 要望活動

国や県、市などに対し地域の商工業者の立場に立ってさまざまな要望・提言活動に努めています。



## 事業概要

国、行政長官等への提言活動を行うとともに、商工業に関する各種調査研究、情報提供活動のほか、様々な経営相談窓口を設けて、中小企業の経営改善発展のために力を注いでおります。

なお、具体的な経営相談サービスは中面に記載しておりますので、積極的にご利用いただきますようお願い申し上げます。

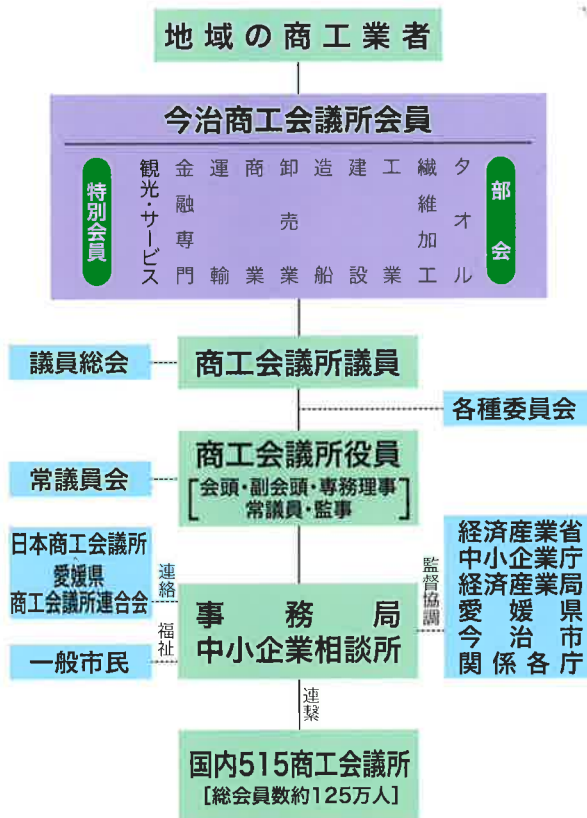
## 目的と性格

今治商工会議所は、旧今治市と玉川、朝倉、関前を地区内に擁し地区内すべての商工業の総合的な改善発達を図るとともに、広く社会一般の福祉の増進に資し、わが国商工業の発展に寄与することを目的としています。

## 会員

商工会議所の運営を支え、事業活動の推進力となるのは会員です。会員は自分の営む事業の発展のために、業種ごとの部会に参加して意見を述べたり、企業経営に役立つ各種サービスを受けることができます。

## 商工会議所の組織



## 会員事業所様の声

### 税務指導



記帳から申告まで、一連の税務サポートを経営指導員さんや税理士さんに見て貰えてとても安心。商売にも力が注げます。また小規模企業共済や節税対策など、経営全般についても指導をしてもらえ、大変頼りがいがあります。今治商工会議所の会員になって良かった。【井原漆器店 店主 井原 眞さん】

### 販路開拓支援



販路開拓支援事業に参加して有名デザイナーに商品をブラッシュアップしてもらい、都内バイヤーへ同行商談営業をした結果、百貨店や高質スーパーなど数多くの成約が決まりました。その受注に対応するため国の補助金を活用して生産性向上設備の導入も行いました。総合的な経営相談には大変満足しております。【パティスリーまあと 代表 重見 靖彦さん】

### しまなみ共済



しまなみ共済を従業員の福利厚生に充てています。従業員の結婚や出産などお祝金や病気、入院などの見舞金など急な出費のときに商工会議所の独自給付があるので、とても助かっています。あとは、病気やけがをしていなくても毎年の配当金もうれしいです。加入の手続きも簡単で、何かあったときはすぐに対応していただけるのでとても助かっています。【有今治空調設備 代表取締役 玉井勝利さん】

## 年会費

※損金または必要経費に算入できます。

入会金…不要

年会費【1口2,500円】

個人…5,000円(2口)以上

法人…10,000円(4口)以上

## 今治商工会議所

〒794-0042 今治市旭町2-3-20  
TEL 0898-23-3939  
FAX 0898-31-6667  
E-mail info@imabaricci.or.jp  
URL http://www.imabaricci.or.jp/

